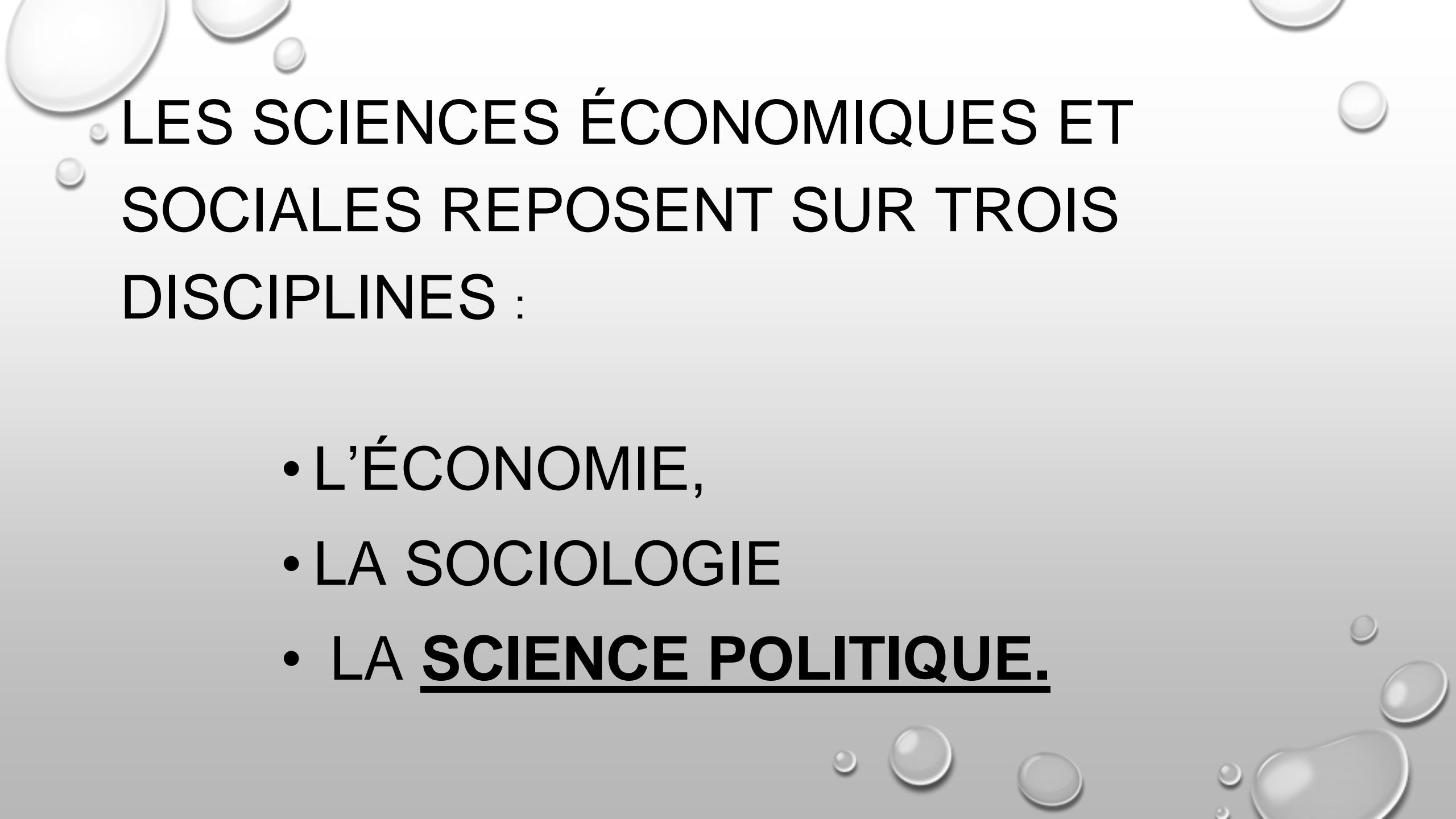


The background of the slide is a light gray gradient with several realistic water droplets of various sizes scattered across it. The droplets have highlights and shadows, giving them a three-dimensional appearance.

LA SPÉCIALITÉ DE SCIENCES ÉCONOMIQUES ET SOCIALES



LES SCIENCES ÉCONOMIQUES ET
SOCIALES REPOSENT SUR TROIS
DISCIPLINES :

- L'ÉCONOMIE,
- LA SOCIOLOGIE
- LA **SCIENCE POLITIQUE.**

LES SES PERMETTENT

- DE MAÎTRISER LES SAVOIRS FONDAMENTAUX DE L'ÉCONOMIE, DE LA SOCIOLOGIE ET DE LA SCIENCE POLITIQUE
- D'ACQUÉRIR UNE SOLIDE CULTURE GÉNÉRALE
- DE COMPRENDRE L'ACTUALITÉ
- DE SE CONSTRUIRE SON PROPRE POINT DE VUE
- DE PARTICIPER AUX GRANDS DÉBATS PUBLICS

AU COURS DES DEUX ANNÉES DE PREMIÈRE ET TERMINALE
VOUS SEREZ CAPABLE DE COMPRENDRE DES PHÉNOMÈNES
COMME

- LA DÉLINQUANCE
- LA MONDIALISATION
- LE LIEN SOCIAL
- L'INDIVIDUALISME
- LE CHÔMAGE
- L'OPINION PUBLIQUE
- L'ÉCONOMIE DE MARCHÉ
- LA CROISSANCE ÉCONOMIQUE

The background of the slide is a light gray gradient with several realistic water droplets of various sizes scattered across it. The droplets have highlights and shadows, giving them a three-dimensional appearance.

LE PROGRAMME DE LA CLASSE DE PREMIÈRE

EN CLASSE DE **PREMIÈRE** VOUS SAUREZ TOUT SUR LES THÈMES SUIVANTS

• **ECONOMIE :**

- LE MARCHÉ : LA CONCURRENCE, LES MONOPOLES, LA FORMATION DES PRIX...
- LE FINANCEMENT DE L'ETAT, DES ENTREPRISES ET DES MÉNAGES....
- LA MONNAIE ; LA CRÉATION MONÉTAIRE, LE RÔLE DES BANQUES, LE RÔLE DE LA BANQUE CENTRALE...

• **SOCIOLOGIE :**

- LA SOCIALISATION : L'INFLUENCE DE LA FAMILLE, DES AMIS, DES COLLÈGUES SUR LES INDIVIDUS...
- LES LIENS SOCIAUX : L'INDIVIDUALISME, LA SOLIDARITÉ, LE LIEN SOCIAL À L'HEURE DES RÉSEAUX SOCIAUX...
- LA DÉVIANCE : LES NORMES DANS UNE SOCIÉTÉ, LA DÉLINQUANCE, LE TRAVAIL DE LA POLICE...

• **SCIENCES POLITIQUES**

- L'OPINION PUBLIQUE : LES SONDAGES, LA DÉMOCRATIE, LES ÉLECTIONS
- LE VOTE : LA MESURE DU VOTE, LES DIFFÉRENTES FORMES DU VOTE, LES DÉTERMINANTS, L'OFFRE ÉLECTORALE...

• **REGARDS CROISÉS**

- LA PROTECTION SOCIALE : LA LOGIQUE D'ASSURANCE ET D'ASSISTANCE, LES RAISONS DE SA MISE EN PLACE....
- LA GOUVERNANCE D'ENTREPRISE : LES ENTREPRENEURS, LES DIFFÉRENTES ENTREPRISES, LES RELATIONS SOCIALES DANS L'ENTREPRISE...

The background of the slide is a light gray gradient with several realistic water droplets of various sizes scattered across it. The droplets have highlights and shadows, giving them a three-dimensional appearance. The text is centered in the middle of the slide.

LES ÉTUDES SUPÉRIEURES

• **UNIVERSITÉ - LICENCE ET MASTER :**

- SCIENCES HUMAINES ET SOCIALES (SOCIOLOGIE, HISTOIRE, GÉOGRAPHIE, HISTOIRE DE L'ART, PSYCHOLOGIE, SCIENCE DE L'ÉDUCATION)
- LANGUES
- SCIENCES ÉCONOMIQUES
- ADMINISTRATION ET DE GESTION
- DROIT

• **CLASSES PRÉPARATOIRES AUX GRANDES ÉCOLES (CPGE)**

- CPGE ÉCONOMIQUES ET COMMERCIALES (ECE)
- CPGE LETTRES ET SCIENCES SOCIALES (BL)

- **DIPLÔMES UNIVERSITAIRE DE TECHNOLOGIE (BUT)**


- CARRIÈRES SOCIALES.
- CARRIÈRES JURIDIQUES .
- GESTION DES ENTREPRISES ET DES ADMINISTRATIONS
- GESTION LOGISTIQUE ET TRANSPORT.
- SERVICES ET RÉSEAUX DE COMMUNICATION.
- TECHNIQUES DE COMMERCIALISATION.
- INFORMATION ET COMMUNICATION (JOURNALISME, PUB, MÉTIERS DU LIVRE...)
- COMMUNICATION, MARKETING, COMPTABILITÉ, BUREAUTIQUE, COMMERCE INTERNATIONAL...

- **ÉCOLES SPÉCIALISÉES.**

- INSTITUT D'ÉTUDES POLITIQUES (SCIENCE PO.)
- ÉCOLES DE FORMATION DES ÉDUCATEURS, ASSISTANTS SOCIAUX, D'INFIRMIÈRES...
- ÉCOLES DE COMMERCE.

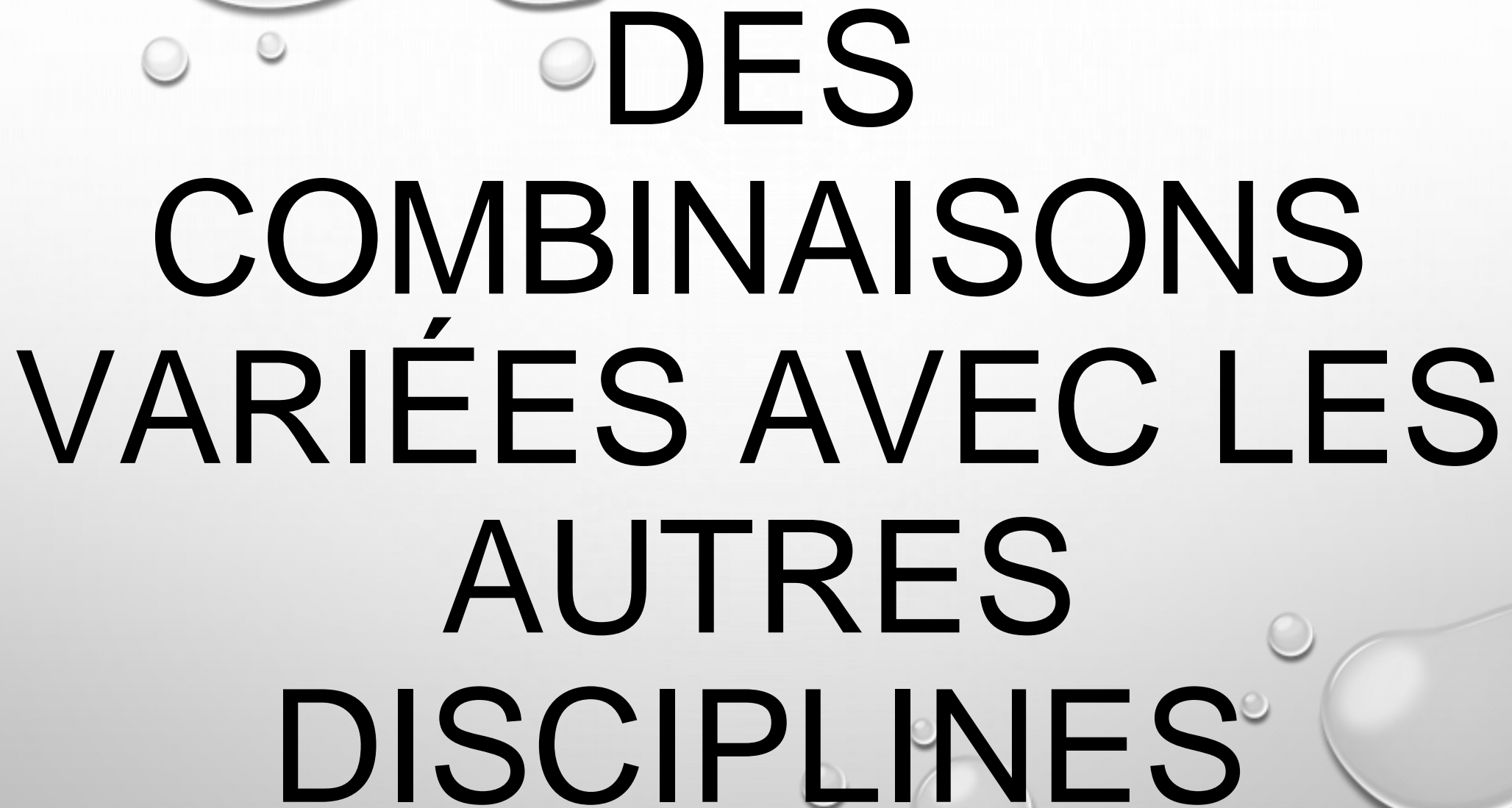
- **AUTRES FORMATIONS POSSIBLES**

- BREVET DE TECHNICIEN SUPÉRIEUR (BTS)

The background of the slide is a light gray gradient with several realistic water droplets of various sizes scattered across it. The droplets have highlights and shadows, giving them a three-dimensional appearance.

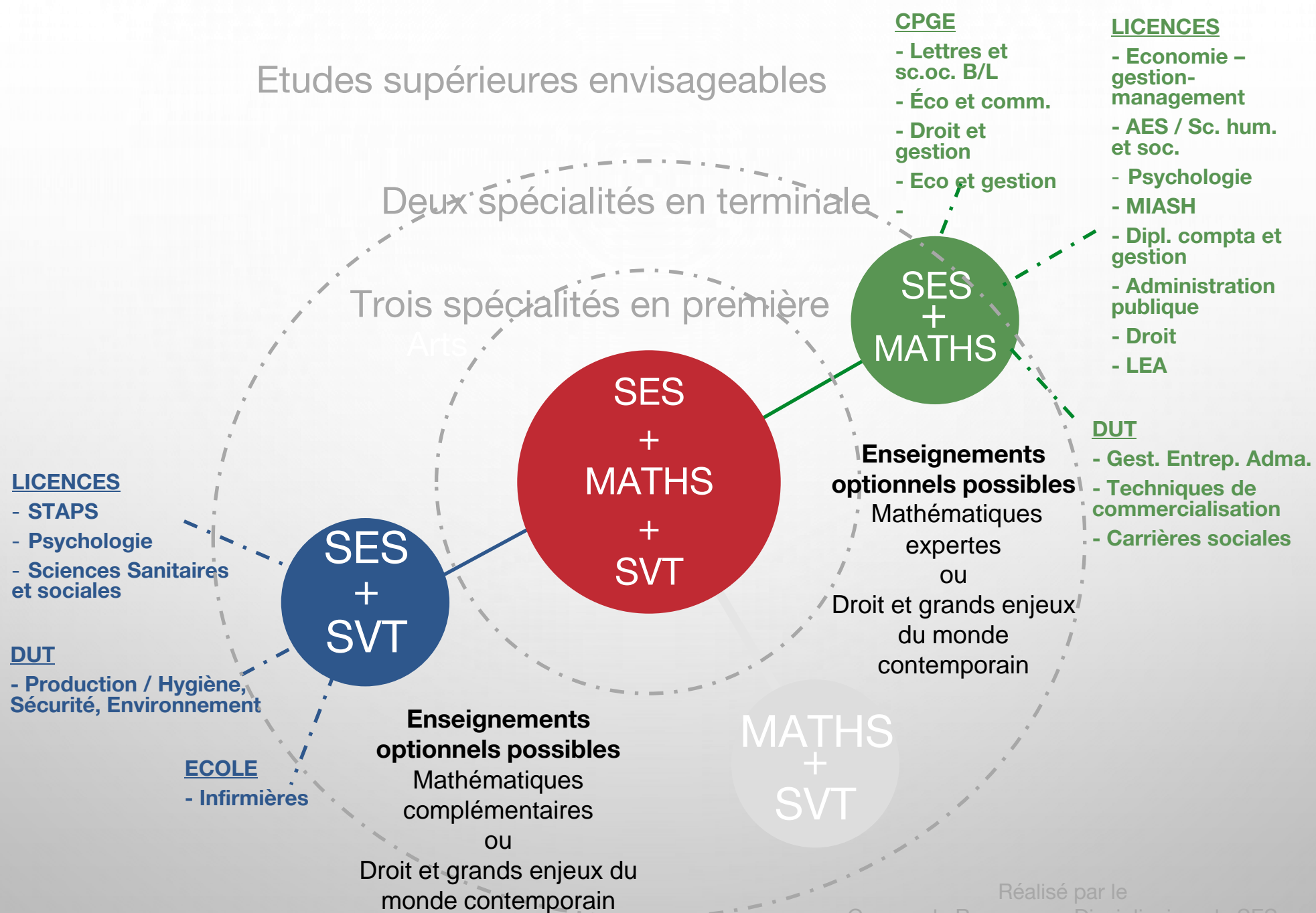
DES EXEMPLES DE DÉBOUCHÉS PROFESSIONNELS

- **DES CARRIÈRES DE GESTION** : CADRE COMMERCIAL, CADRE OU EMPLOYÉ BANCAIRE, COMPTABLE, EXPERT-COMPTABLE, INSPECTEUR DES IMPÔTS, CONSEILLER FINANCIER, ASSUREUR, AGENT IMMOBILIER, SECRÉTAIRE...
- **DES CARRIÈRES ÉCONOMIQUES** : ÉCONOMISTE D'ENTREPRISE, ÉCONOMISTE STATISTICIEN, CADRE À LA BANQUE DE FRANCE, INSPECTEUR DU TRÉSOR...
- **DES CARRIÈRES JURIDIQUES** : CONSEILLER JURIDIQUE, CONSEILLER FISCAL, JURISTE D'ENTREPRISE, JUGE, HUISSIER DE JUSTICE, AVOCAT, INSPECTEUR D'ASSURANCE, NOTAIRE, CLERC DE NOTAIRE, GREFFIER..
- **DES CARRIÈRES DE LA COMMUNICATION** : FONCTIONNAIRES TERRITORIAUX, EMPLOIS DANS LE TOURISME, DANS LA PUBLICITÉ, RESPONSABLE DANS LES RESSOURCES HUMAINES, JOURNALISTE, ATTACHÉ DE PRESSE, CHARGÉ DE COMMUNICATION...
- **DES CARRIÈRES PARAMÉDICALES ET SOCIALES** : ASSISTANTE SOCIALE, INFIRMIÈRE, CONSEILLER D'ORIENTATION, CONSEILLER EN ÉCONOMIE SOCIALE ET FAMILIALE, ANIMATEUR, ÉDUCATEUR...
- **DES CARRIÈRES DE L'ENSEIGNEMENT** : PROFESSEUR D'ÉCOLE, PROFESSEUR DE LYCÉE OU DE FACULTÉ DANS DIFFÉRENTES DISCIPLINES...
- **DES CARRIÈRES DANS L'ARMÉE OU LA POLICE** : GENDARME, POLICIER, MILITAIRE, DOUANIER, POMPIER...

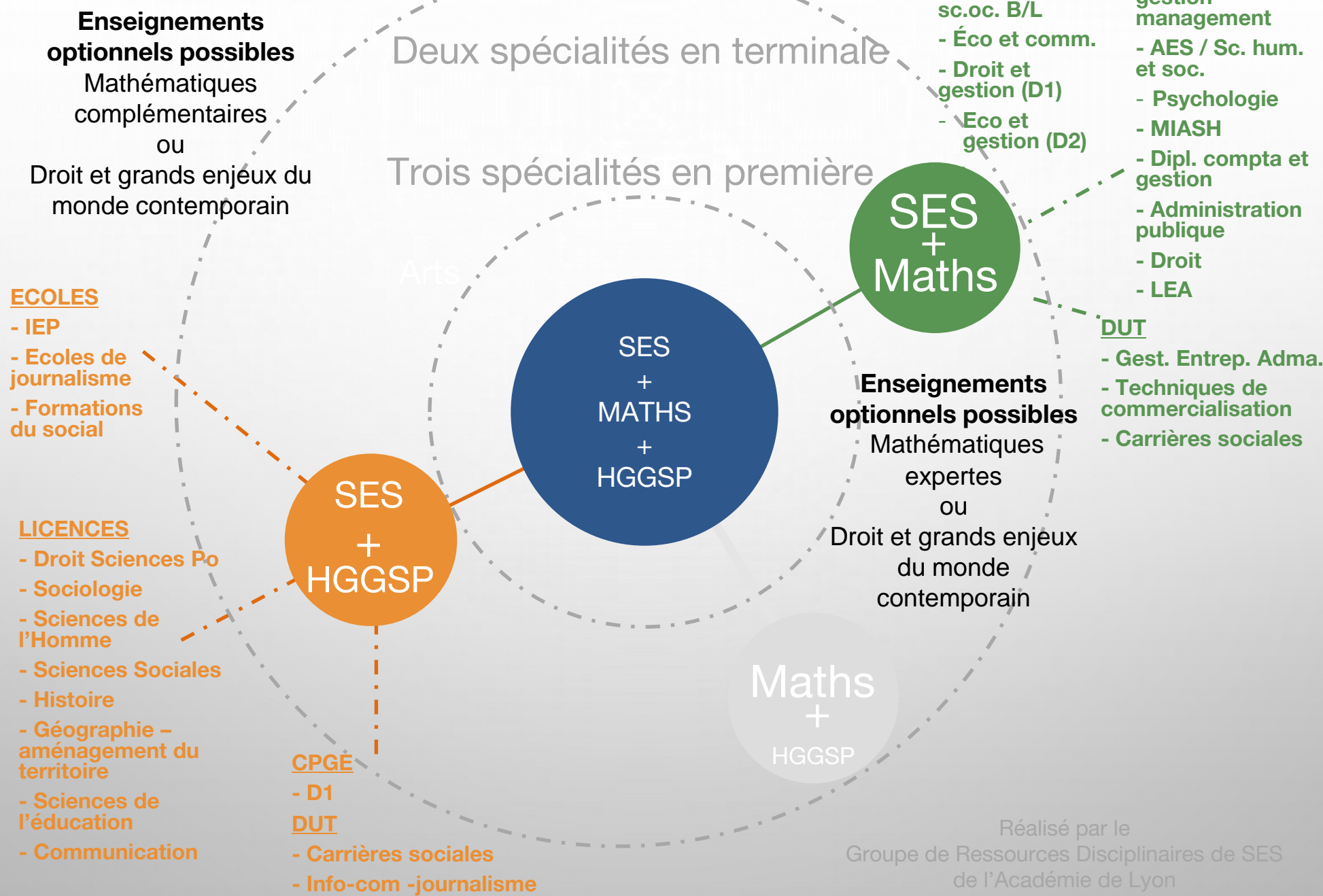
The background of the image is a light gray gradient, decorated with numerous realistic water droplets of various sizes. The droplets are rendered with soft shadows and highlights, giving them a three-dimensional appearance. They are scattered across the frame, with some larger droplets near the top and bottom edges, and smaller ones in the center.

**DES
COMBINAISONS
VARIÉES AVEC LES
AUTRES
DISCIPLINES**

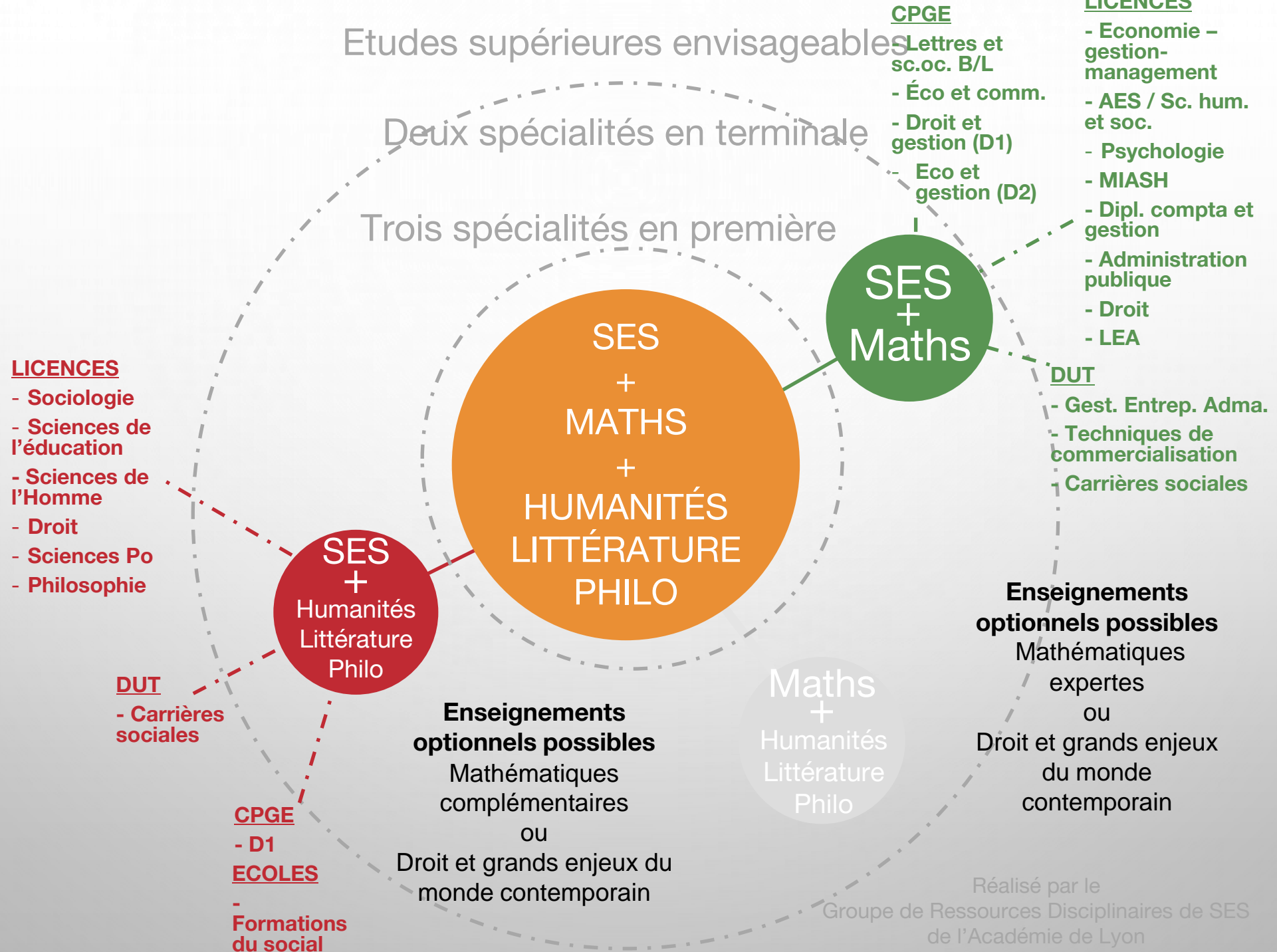
Etudes supérieures envisageables



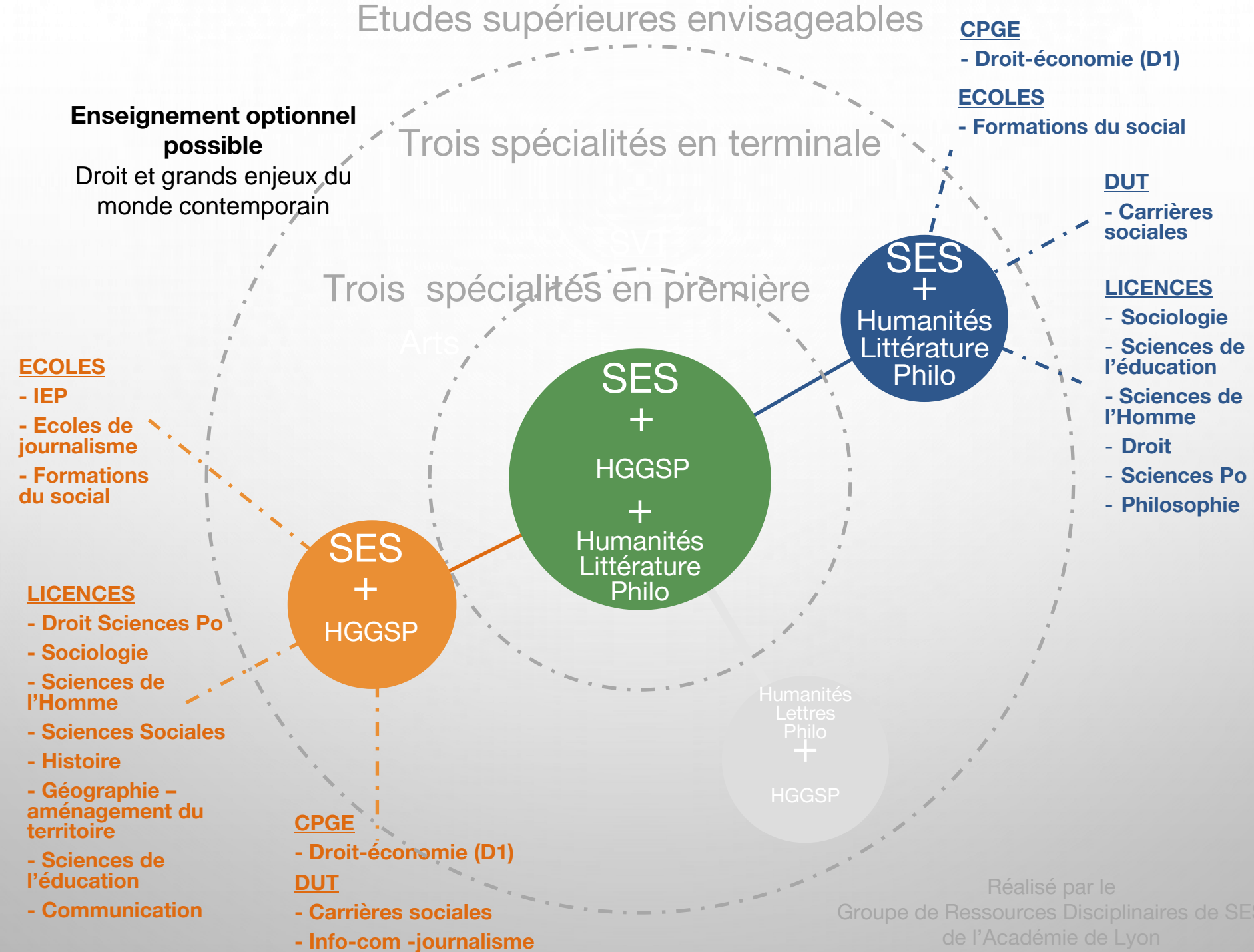
Etudes supérieures envisageables



Etudes supérieures envisageables



Etudes supérieures envisageables



Etudes supérieures envisageables

Enseignement optionnel possible

Droit et grands enjeux du monde contemporain

Deux spécialités en terminale

Trois spécialités de première

LICENCES

- Sociologie
- Sciences de l'éducation
- Sciences de l'Homme
- Droit
- Sciences Po
- Philosophie

DUT

- Carrières sociales

CPGE

- Droit-économie (D1)

ECOLES

- Formations du social

LICENCES

- Information Communication
- Double licence droit et arts

DUT

- GACO - Arts
- Information communication

ECOLES

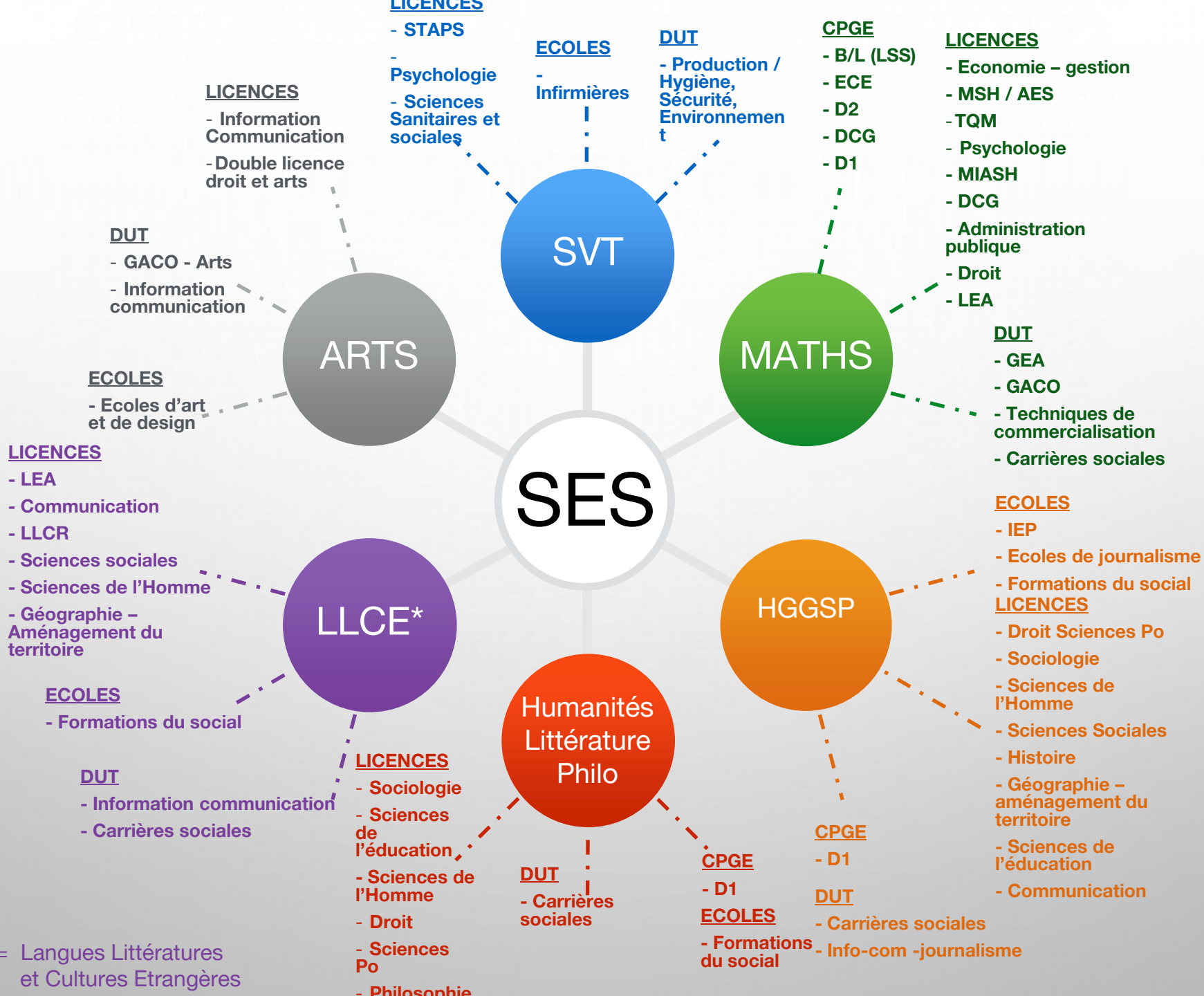
- Ecole d'art et de design

SES
+
Humanités
Littérature
Philo

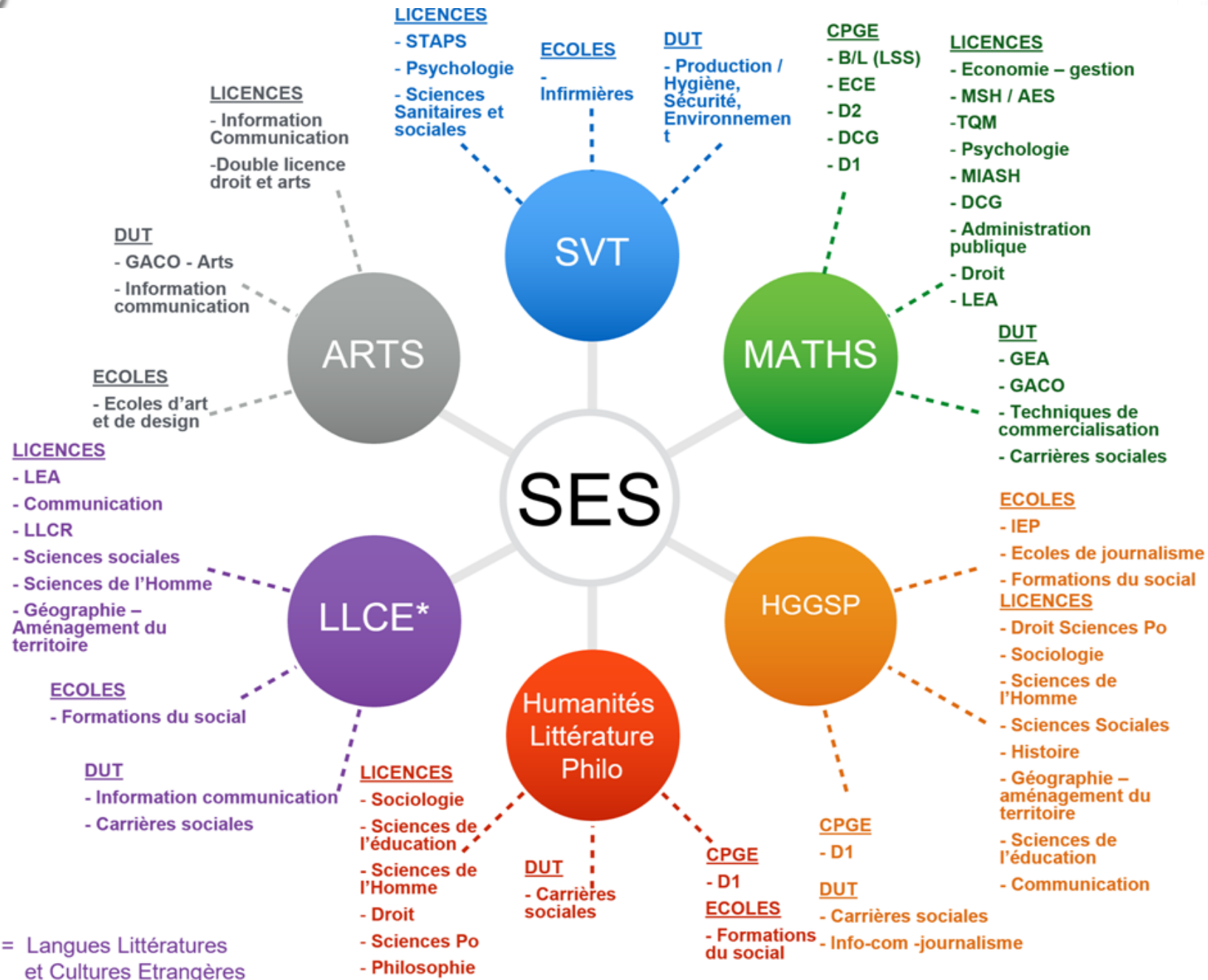
SES
+
ARTS
+
HUMANITÉS
LITTÉRATURE
PHILO

SES
+
Arts

Arts
+
Humanités
Lettres
Philo



*LLCE = Langues Littératures et Cultures Etrangères



*LLCE = Langues Littératures et Cultures Etrangères