



# LA SPÉCIALITÉ SVT EN PREMIÈRE

## Objectifs

Acquérir une bonne culture scientifique, de l'esprit critique face à l'actualité scientifique et préparer son orientation...

# Organisation de l'enseignement de spécialité SVT

## □ Modalités de l'enseignement :

- ▣ 4 heures par semaine dont,
  - 2 heures de TP,
  - 2 heures de cours.
- ▣ Une continuité dans l'organisation des séances (activités pratiques sur le vivant, numériques et plus classiques).



## □ Des compétences renforcées :

- ▣ Analyse et mise en relation de documents,
- ▣ Pratique de la démarche scientifique,
- ▣ Réalisation d'expériences.



# Le programme de la spécialité SVT

3 parties indépendantes de l'enseignement scientifique obligatoire.

**La Terre, la vie et  
l'évolution du vivant**



**Enjeux contemporains  
de la planète**



**Corps humain et  
santé**



# Un thème développant la démarche scientifique...

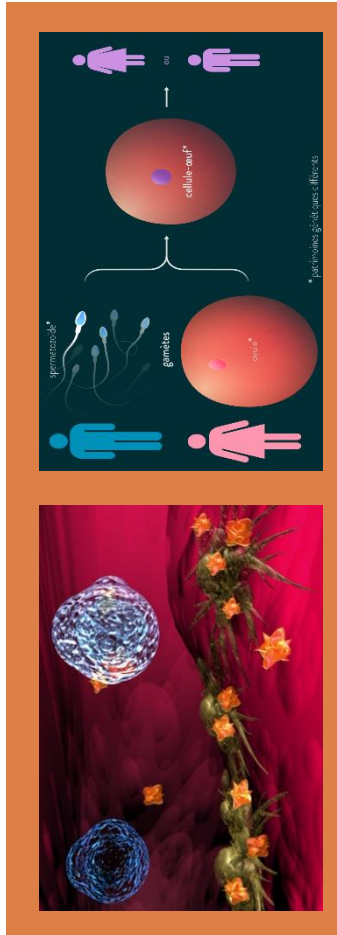


- Transmission, variation et expression du patrimoine génétique :
  - ▣ Étude du matériel génétique,
  - ▣ De ses variations sous l'effet d'agents mutagènes,
  - ▣ Ainsi que son rôle dans la réalisation du phénotype (caractères) d'un individu.
  
- Dynamique interne de la Terre :
  - ▣ La dynamique du globe terrestre (séismes, tectonique des plaques, volcanisme),
  - ▣ Étude des méthodes d'auscultation de la Terre (sismologie, etc) pour mieux connaître sa structure.

# Un thème en lien avec les problèmes environnementaux...



- Dynamique des écosystèmes,
- Impact des activités humaines sur ces écosystèmes.
- Observations directes sur le terrain.



- Variation génétique et santé :
  - ▣ Mutation et santé,
  - ▣ Patrimoine génétique et santé,
  - ▣ Altération du génome et cancérisation.
  
- Fonctionnement du système immunitaire humain :
  - ▣ Immunité innée,
  - ▣ Immunité adaptative,
  - ▣ Utilisation de l'immunité adaptative en santé humaine (vaccins, immunothérapie)

# Choisir la spé SVT :

## Pour qui ? Pour quoi ?

### Des compétences nécessaires pour suivre cet enseignement



- Capacités d'analyse,
- Rigueur,
- Qualités rédactionnelles,
- Goût pour les phénomènes vivants.

### Des poursuites d'études après cette spécialité

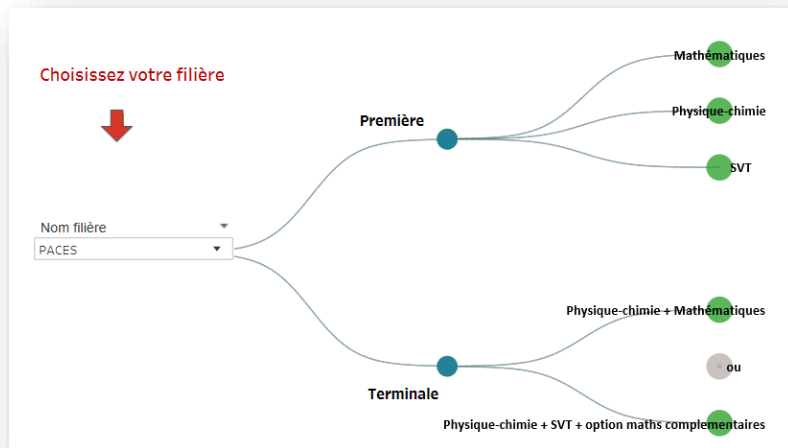


- Métiers médicaux ou paramédicaux,
- Métiers en lien avec l'environnement (technicien à ingénieur) etc...

# Deux sites à consulter pour mieux choisir

## Animation « orientation » du site de l'Étudiant

<https://www.letudiant.fr/lycee/reforme-lycee-quelles-specialites-pour-quelles-etudes.html>



## Des poursuites d'études après cette spécialité

[Horizons 21 - Construisez vos choix de spécialités au lycée](#)

oniseP

### HORIZONS 2021

CHOISIR SES ENSEIGNEMENTS DE SPÉCIALITÉ EN SECONDE

Cette application numérique est destinée à vous accompagner dans votre parcours de lycéen dans la voie générale.

Comment ça marche +

- LES ENSEIGNEMENTS DE SPÉCIALITÉ
  - Arts
  - Histoire-géographie, géopolitique et sciences politiques
  - Humanités, littérature et philosophie
  - Langues, littératures et cultures étrangères
  - Littérature, langues et cultures de l'Antiquité
  - Sciences économiques et sociales
  - Biologie-écologie
  - Mathématiques
  - Numérique et sciences informatiques
  - Physique-chimie
  - Sciences de la vie et de la Terre
  - Sciences de l'ingénieur
- LES HORIZONS
  - ARTS ET INDUSTRIES CULTURELLES
  - LETTRES, LANGUES ET COMMUNICATION
  - SCIENCE HUMAINES ET SOCIALES
  - SCIENCE ÉCONOMIQUES ET DE GESTION
  - DROIT ET SCIENCE POLITIQUES
  - SCIENCE DU VIVANT ET GÉOSCIENCE
  - SANTÉ
  - SCIENCE, TECHNOLOGIE, INGÉNIEURIE ET MATHÉMATIQUES
  - SCIENCE INFORMATIQUES ET INDUSTRIES DU NUMÉRIQUE
- JE TESTE MES CHOIX

Detailed description: A screenshot of the 'Horizons 2021' application interface. It features a blue header with the 'oniseP' logo and the title 'HORIZONS 2021 CHOISIR SES ENSEIGNEMENTS DE SPÉCIALITÉ EN SECONDE'. Below the header, there is a sub-header 'Comment ça marche +' and three numbered sections. Section 1, 'LES ENSEIGNEMENTS DE SPÉCIALITÉ', lists 12 subjects with circular icons. Section 2, 'LES HORIZONS', lists 8 career paths with blue pill-shaped icons. Section 3 is 'JE TESTE MES CHOIX' with a play button icon.



# Choix des SVT en terminale

Exemple d'un élève qui choisit SVT, physique-chimie et mathématiques en 1ere

Retour à l'accueil vous êtes en première générale Comment ça marche ?

Vous devez choisir deux spécialités pour la terminale. Testez les combinaisons possibles

Découvrez les univers formations et les métiers qui s'offrent à vous en cliquant sur les +

**Combinaison 1**

- Sciences de la vie et de la Terre  
Physique-chimie

**Combinaison 2**

- Sciences de la vie et de la Terre  
Mathématiques

**Combinaison 3**

- Physique-chimie  
Mathématiques

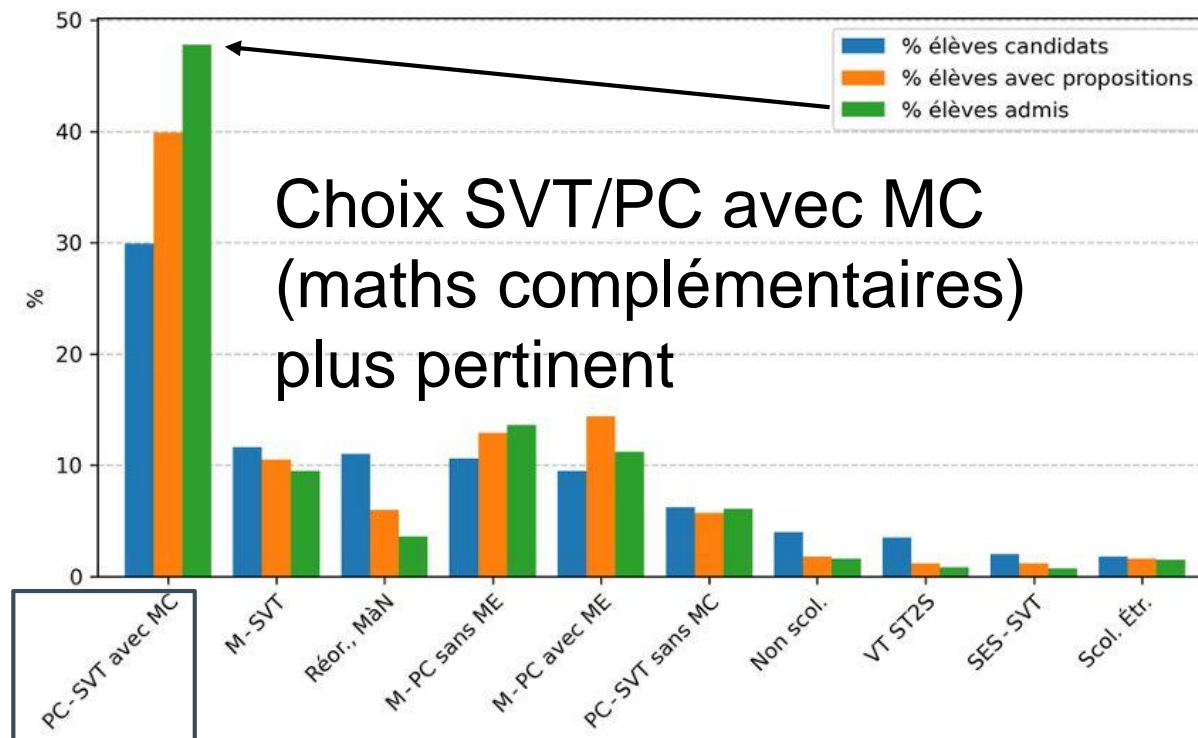
Cette simulation ne tient compte ni des options ni des enseignements spécifiques qui enrichissent votre parcours.

<input type="checkbox"/>	Arts et industries culturelles		+
<input type="checkbox"/>	Droit et sciences politiques	Choix SVT/math	+
<input type="checkbox"/>	Informatique, mathématiques et numérique	Choix SVT/math	+
<input type="checkbox"/>	Lettres, langues et communication		+
<input type="checkbox"/>	Santé	Choix SVT/PC	+
<input type="checkbox"/>	Sciences du vivant et géosciences	Choix SVT/PC	+
<input type="checkbox"/>	Sciences humaines et sociales	Choix SVT/math	+
<input type="checkbox"/>	Sciences économiques et de gestion	Choix SVT/math	+
<input type="checkbox"/>	Sciences, technologie, ingénierie et mathématiques		+
<input type="checkbox"/>	Sport et activités physiques	Choix SVT/PC	+

# Intérêt du choix SVT/ PC en terminale pour PASS

<http://ent-apbg.org/docs/AfficheSVTSante.pdf>

Graphique 13 : Parcours PASS – pourcentage des principales catégories parmi les candidats (90 %), les propositions et les admis à l'issue de la phase principale en 2021



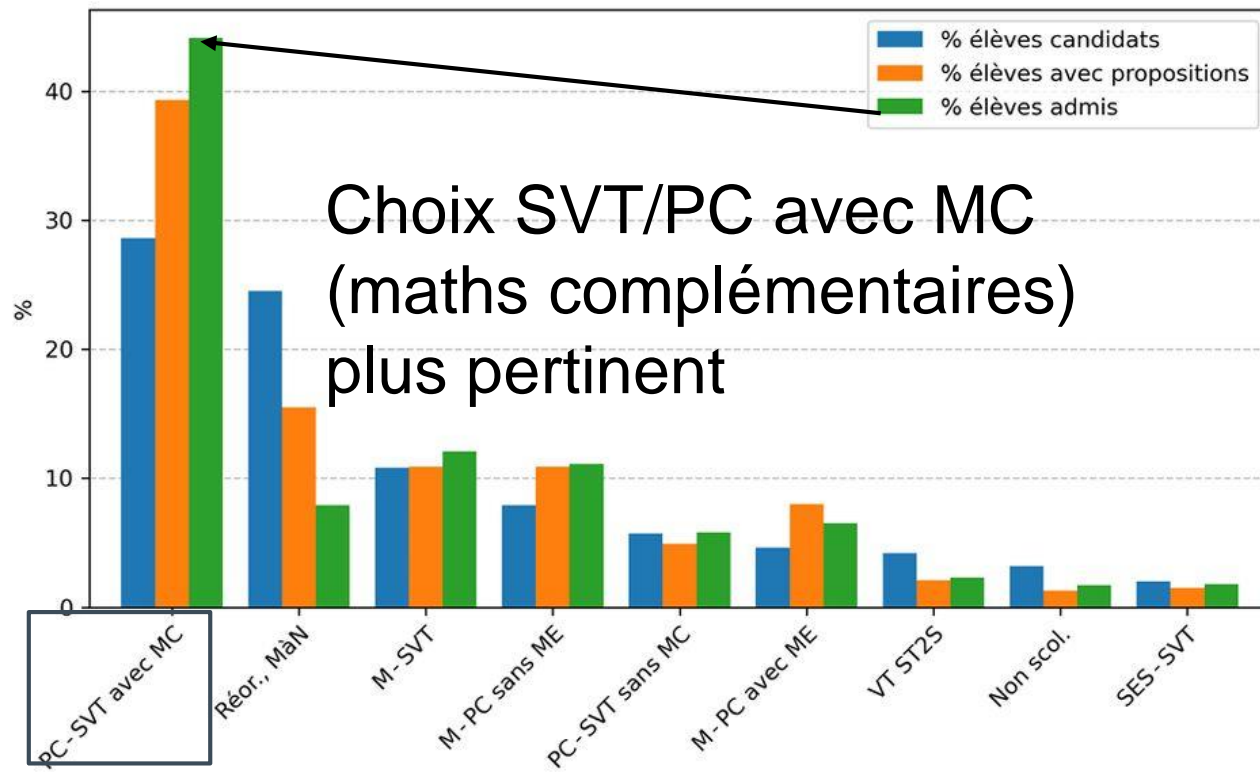
Source : mission à partir des extractions Parcoursup

Lecture : le profil PC-SVT avec MC représente 30 % des candidatures en PASS, 40 % des propositions faites par la formation et 48 % des admis en phase principale.

D'après : <https://www.enseignementsup-recherche.gouv.fr/sites/default/files/2022-01/-rapport-iger-2022-004-16280.pdf>

# Intérêt du choix SVT/ PC en terminale pour LAS

Graphique 14 : L.AS sciences pour la santé – répartition des principales doublettes d’enseignement parmi les candidats (90 %), les propositions et les admis à l’issue de la phase principale en 2021



Source : mission à partir des extractions Parcoursup

Lecture : le profil PC-SVT avec MC représente 29 % des candidatures en L.AS sciences pour la santé, 39 % des propositions faites par la formation et 44 % des admis en phase principale.

# Pour des informations sur l'orientation Ingénieur en sciences de l'environnement et Vétérinaire

## CHOISIR LES SCIENCES DE LA VIE ET DE LA TERRE POUR DEVENIR...

### Ingénieur ?

en **sciences du vivant**  
**environnement**  
**sciences de la Terre**

### Vétérinaire ?

Plus d'informations  
sur le site des concours



### Les classes préparatoires (BCPST)

#### S'INTÉRESSER AUX DOMAINES DE LA BIOLOGIE ET DE LA GÉOLOGIE

et aux démarches associées (analyse, modélisation, résolution de problème, expérimentation et communication).  
Disposer de **compétences dans les disciplines scientifiques**. Ces compétences peuvent être attestées notamment par les résultats obtenus en première et au cours de l'année de terminale en sciences de la vie et de la Terre, physique-chimie et mathématiques.  
Posséder des **aptitudes à un travail approfondi et des capacités d'organisation**.



La filière BCPST (Biologie, Physique, Chimie, Sciences de la Terre) offre une **FORMATION SCIENTIFIQUE SOLIDE ET ÉQUILIBRÉE**, préparant aux **concours d'entrée** :

**aux Grandes Ecoles d'ingénieur**  
**aux Ecoles Normales Supérieures**  
**aux Ecoles Nationales Vétérinaires.**

Elle est **ORGANISÉE AUTOUR DES SCIENCES BIOLOGIQUES** (biologie et géologie), des mathématiques, de la physique, de la chimie, ce qui permet de tirer profit de la richesse des différentes démarches de chaque discipline, sans oublier les matières littéraires, importantes pour les concours.

### Ce que recommandent ces écoles

Communiqué de la conférence des directeurs des établissements d'enseignement supérieur agro-nomique et vétérinaire



### Ce que recommandent ces écoles

Déclaration commune des directeurs des 5 « écoles de géologie »





# Choix des SVT en terminale

Exemple d'un élève qui choisit SVT, SES et HGGGS et mathématiques en 1 ere

Vous devez choisir deux spécialités pour la terminale. Testez les combinaisons possibles

Découvrez les univers formations et les métiers qui s'offrent à vous en cliquant sur les +

**Combinaison 1**

- Sciences de la vie et de la Terre  
Sciences économiques et sociales

**Combinaison 2**

- Sciences de la vie et de la Terre  
Histoire-géographie, géopolitique et sciences politiques

**Combinaison 3**

- Sciences économiques et sociales  
Histoire-géographie, géopolitique et sciences politiques

Cette simulation ne tient compte ni des options ni des enseignements spécifiques qui enrichissent votre parcours.

- Mathématiques complémentaires
- Mathématiques expertes

<input type="checkbox"/>	Arts et industries culturelles	+
<input type="checkbox"/>	Droit et sciences politiques	+
<input type="checkbox"/>	Informatique, mathématiques et numérique	+
<input type="checkbox"/>	Lettres, langues et communication	+
<input type="checkbox"/>	Santé	+
<input type="checkbox"/>	Sciences du vivant et géosciences	+
<input type="checkbox"/>	Sciences humaines et sociales	+
<input type="checkbox"/>	Sciences économiques et de gestion	+
<input type="checkbox"/>	Sciences, technologie, ingénierie et mathématiques	+
<input type="checkbox"/>	Sport et activités physiques	+

Choix SVT/SES

Choix SVT/SES  
Choix SVT/HGGGS

Choix SVT/SES  
Choix SVT/HGGGS

Choix SVT/SES

Choix SVT/SES  
Choix SVT/HGGGS

Choix SVT/SES