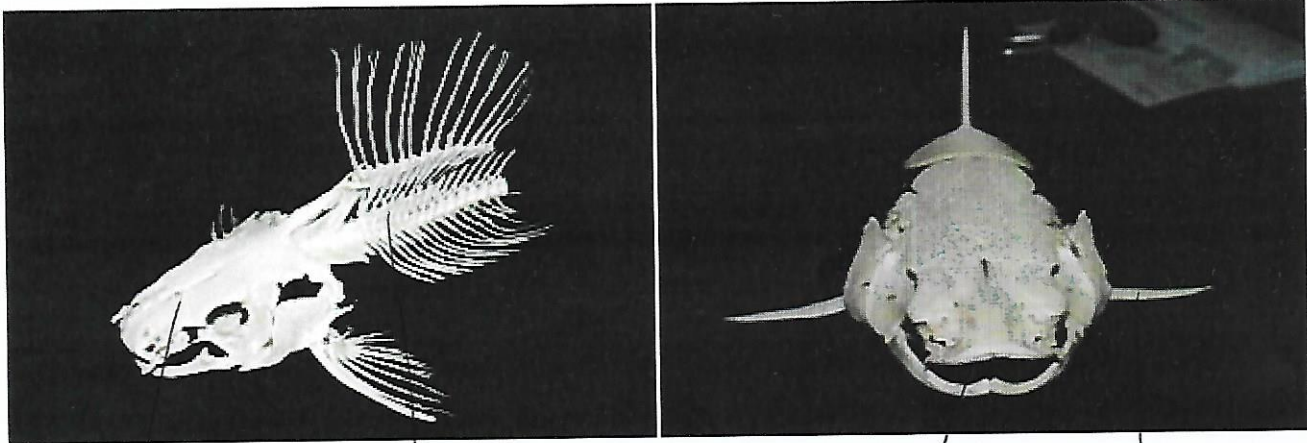


### *Ethologie :*

Le silure est un poisson omnivore solitaire, lucifuge (qui évite la lumière), vivant d'ordinaire dans les zones les plus profondes de son habitat. Cependant ce comportement peut évoluer exceptionnellement comme mis en évidence par une étude sur des silures du fleuve Ili chassant, en pleine journée et en se projetant hors de l'eau, sur des oiseaux. Ils vivent en moyenne 20 ans.

### *Anatomie:*

Un corps de silure avec des pattes d'axolotl. Il fait entre 50cm et 1mètre de long, il possède 7 nageoires et 2 pattes.



arête  
dorsale

Inventeur :

"bouche"

"élevon  
latérale."

**Thomas Alva Edison, né le 11 février 1847 à Milan dans l'Ohio et mort le 18 octobre 1931 à West Orange dans le New Jersey.**

Il a broué ce poisson en faisant des recherches sur la faune et la flore du fleuve "Syr-Daria".